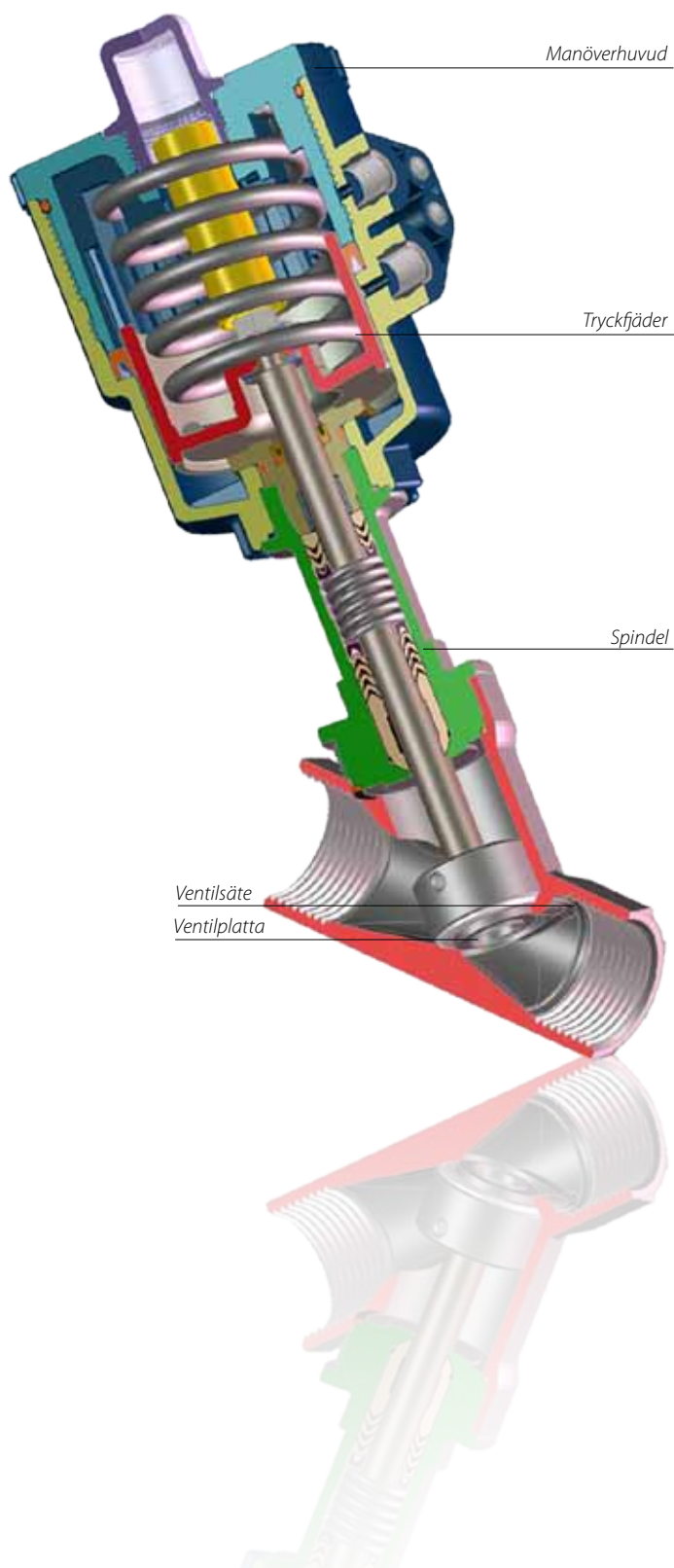


AV210 snedsättesventiler för höga kapaciteter



AV210 fungerar bra vid mycket höga temperaturer och viskositeter hos mediet, och ventilen tål dessutom att mediet är förorenat med smutspartiklar.

Brett temperaturintervall

AV210 brukar kallas för problemlösaren. Ventilen finns i brons (RG5/brons) eller rostfritt stål (AISI 316) och med interna tätningar i FKM och PTFE, vilket gör att den tål temperaturer från -30 °C till 180 °C.

Smutsbeständig

Det robusta interna ventsätet, monterat på en spindel, är tillverkat av AISI 316, en typ av rostfritt stål som är mycket motståndskraftigt mot korrosion. Dessutom gör ventilplattan av PTFE att ventilen blir oerhört tålig vad gäller smutspartiklar i mediet.

Okänslig mot mediets tryck och viskositet

Ventilen är avsedd att användas för luft, neutrala gaser och sötvatten, och är utformad för att klara av viskositeter på upp till 400 cSt och tryck på 10 bar hos mediet. Den påverkas inte av låga flödes hastigheter eller tryckförluster vid öppningen.

Tät även vid höga differenstryck

När ventsätet sätts under tryck vid öppningen, stänger standardutförandet av AV210 mot flödet. I stängt tillstånd utsätts inte spindeln för mediet, vilket i hög grad reducerar vattenslag. AV210 kan också vid behov stänga med flödesriktningen.

Hög kapacitet

För att uppnå maximal kapacitet, kan ventilplattan tack vare styrhuvudets speciella utformning med den höglyftande fjädern, lyfta ventilplattan 25 procent högre än vad som är det normala.

Moduluppbyggd design

AV210 finns i fem olika storlekar, vilket gör det lätt för dig att hitta en ventil med rätt storlek och rätt tryckområde.

Tillbehör

Med följande tillbehör blir AV210 en ännu effektivare och mer mångsidig ventil:

- manuell öppning
- flödesbegränsare
- lägesindikatorer

AV210 snedsättesventiler



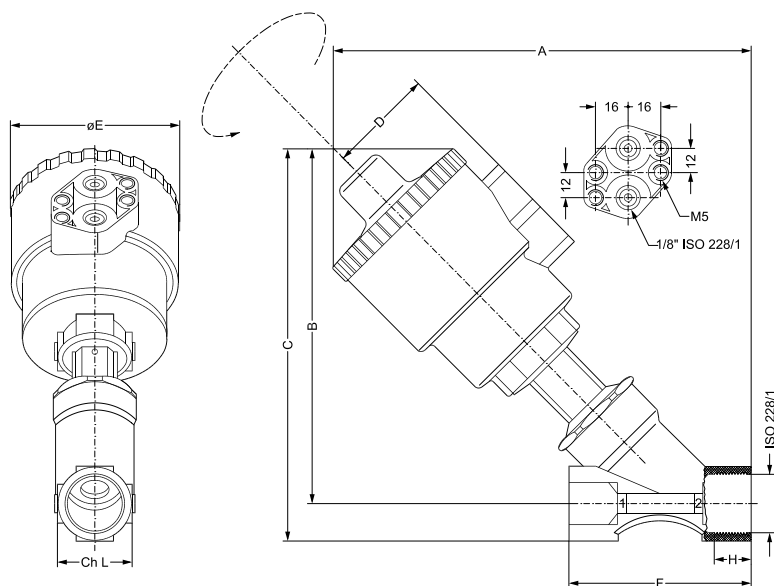
AV210 är en externt styrd snedsättesventil för krävande industri-applikationer. Ventilen fungerar bra på mycket höga medietemperaturer och höga viskositeter och är okänslig för smuts i mediet, och kallas därför ofta för "problemlöslösventil". Ventilhuset finns tillgängligt i brons (RG5/brons) och rostfritt stål (AISI316).

- Basprogram för ventiler med hög kapacitet
- 2/2-vägs
- Snedsätteskolv
- NC-version (normalt stängd): Stänger både mot eller med flödesriktningen
- NO-version (normalt öppen): Stänger mot flödesriktningen
- Ventilen är av brons eller rostfritt stål

Mått och vikt:

Namurslutning finns inte tillgänglig i 40 mm styrhuvud

Alla mått i millimeter



Rostfritt stål / brons RG5

Typ / dysa	Anslutning ISO 228/1	Styrhuvud, diameter mm	A	B	C	D	ØE	F	H	ch.L	Vikt kg
15	G 3/8	40	190/144	156/121	169/134	44/35	70/61	85/65	12/12	25/27	1.1
15	G 3/8	50	-/163	-/140	-/153	-/44	-/70	-/65	-/12	-/27	1.1
15	G 1/2	40	-/144	-/121	-/134	-/35	-/61	-/65	-/13	-/27	1
15	G 1/2	50	190/163	156/140	169/153	44/44	70/70	85/65	15/13	25/27	1
20	G 3/4	50	195/173	160/147	176/163	44/44	70/70	95/75	16.3/14.3	31/27.5	1.2
20	G 3/4	63	213/191	178/165	194.4/181	50.5/50.5	84.4/84.4	95/75	16.3/14.3	31/27.5	1.2
25	G 1	63	219/206	182/176	202/196	50.5/50.5	84.4/84.4	105/90	19.5/17.5	38/41	1.6
25	G 1	90	259/246	222/216	242/236	66.2/66.2	116.4/116.4	105/90	19.5/17.5	38/41	1.7
32	G 1 1/4	90	266/255	226/220	249/245	66.2/66.2	116.4/116.4	120/110	19/19	47/50	3
40	G 1 1/2	90	271/270	230/235	258/264	66.2/66.2	116.4/116.4	130/120	18/18	54/58	3.4
40	G 1 1/2	110	307/306	266/271	294/300	77.4/77.4	140.6/140.6	130/120	18/18	54/58	4
50	G 2	110	321/316	276/276	310/311	77.4/77.4	140.6/140.6	150/150	20/20	66/70	5.3

AV210 snedsättesventiler, PTFE tätningsmaterial, NC

Stängning mot flödet rekommenderas.



Typ	Anslutning	Kv m ³ /h	Husmaterial		Differenstryck bar	Styr- tryck bar	Styrhuvud, diameter Ø mm	Beställnings nr.
			Brons RG5	Rostfritt stål				
AV210A 15	G 3/8	4.5	✓		0 → 16	4.2 → 10	40	042N4400
AV210B 15	G 3/8	4.9	✓		0 → 16	4 → 10	50	042N4401
AV210B 15	G 3/8	4.9		✓	0 → 16	4 → 10	50	042N4450
AV210A 15	G 1/2	5.3	✓		0 → 16	4.2 → 10	40	042N4402
AV210B 15	G 1/2	5.7	✓		0 → 16	4 → 10	50	042N4403
AV210B 15	G 1/2	5.7		✓	0 → 16	4 → 10	50	042N4451
AV210B 20	G 3/4	10	✓		0 → 10	4 → 10	50	042N4404
AV210B 20	G 3/4	10		✓	0 → 10	4 → 10	50	042N4452
AV210C 20	G 3/4	10		✓	0 → 16	4 → 10	63	042N4453
AV210C 25	G 1	20	✓		0 → 11	4 → 10	63	042N4406
AV210D 25	G 1	20	✓		0 → 16	4 → 8	90	042N4407
AV210C 25	G 1	20		✓	0 → 11	4 → 10	63	042N4454
AV210D 25	G 1	20		✓	0 → 16	4 → 8	90	042N4455
AV210D 32	G 1 1/4	29	✓		0 → 14	4 → 8	90	042N4408
AV210D 32	G 1 1/4	29		✓	0 → 14	4 → 8	90	042N4456
AV210D 40	G 1 1/2	46	✓		0 → 11	4 → 8	90	042N4409
AV210D 40	G 1 1/2	46		✓	0 → 11	4 → 8	90	042N4457
AV210E 50	G 2	67	✓		0 → 10	4 → 8	110	042N4411
AV210E 50	G 2	67		✓	0 → 10	4 → 8	110	042N4459

AV210 snedsättesventiler, PTFE tätningsmaterial, NO

Stängning mot flödet rekommenderas.



Typ	Anslutning	Kv m ³ /h	Husmaterial		Differenstryck bar	Styr- tryck bar	Styrhuvud, diameter Ø mm	Beställnings nr.
			Brons RG5	Rostfritt stål				
AV210B 15	G 3/8	4.9	✓		0 → 16	5 → 10	50	042N4430
AV210B 15	G 3/8	4.9		✓	0 → 16	5 → 10	50	042N4480
AV210B 15	G 1/2	5.7	✓		0 → 16	5 → 10	50	042N4431
AV210B 15	G 1/2	5.7		✓	0 → 16	5 → 10	50	042N4481
AV210B 20	G 3/4	10	✓		0 → 16	5 → 10	50	042N4432
AV210B 20	G 3/4	10		✓	0 → 16	5 → 10	50	042N4482
AV210C 25	G 1	20	✓		0 → 16	5 → 10	63	042N4433
AV210C 25	G 1	20		✓	0 → 16	5 → 10	63	042N4483
AV210C 32	G 1 1/4	29	✓		0 → 16	6 → 10	63	042N4434
AV210C 32	G 1 1/4	29		✓	0 → 16	6 → 10	63	042N4484
AV210D 40	G 1 1/2	46	✓		0 → 16	5 → 10	90	042N4435
AV210D 40	G 1 1/2	46		✓	0 → 16	5 → 10	90	042N4485
AV210E 50	G 2	67	✓		0 → 16	5 → 10	110	042N4436
AV210E 50	G 2	67		✓	0 → 16	5 → 10	110	042N4486

* om styrtrycket minskas till under 5 eller 6 bar, minskas även differenstrycket därefter

AV210 snedsättesventiler - reservdelar och tillbehör

Positionsindikatorer. Spänning: Max 5A 250 Vac / 1A 250 Vdc



Kapsling	Styrhuvud, diameter Ø mm	Beställnings nr.
IP65	50	042N4820
IP65	63	042N4821
IP65	90	042N4822
IP65	110	042N4823

Kapacitetsdiagram, vatten

Exempel, vatten:
Kapacitet för AV 210 40 vid
ett diff.tryck på 3 bar: Cirka
80 m³/h

