



Bentone B 45

8,5-45,5 kg/h (101-540 kW)

B 45A2.2 är en brännare i Bentones monoblock-program för industrier och fastigheter.

Brännaren är en renodlad 2- stegs- brännare som är uppbyggd med två munstycken för High/Low- reglering.

Tack vare aktiv bromsskiveoptimering och det nykonstruerade förbränningsdonet har brännaren ett stort arbetsområde med konstanta och miljövänliga förbränningsvärden.

Miljöbestämmelserna och förändringar i oljans viskositet ställer stora krav vid tillverkningen. B 45A2.2 uppfyller dagens och morgondagens miljö- och ekonomikrav för standardbrännare.

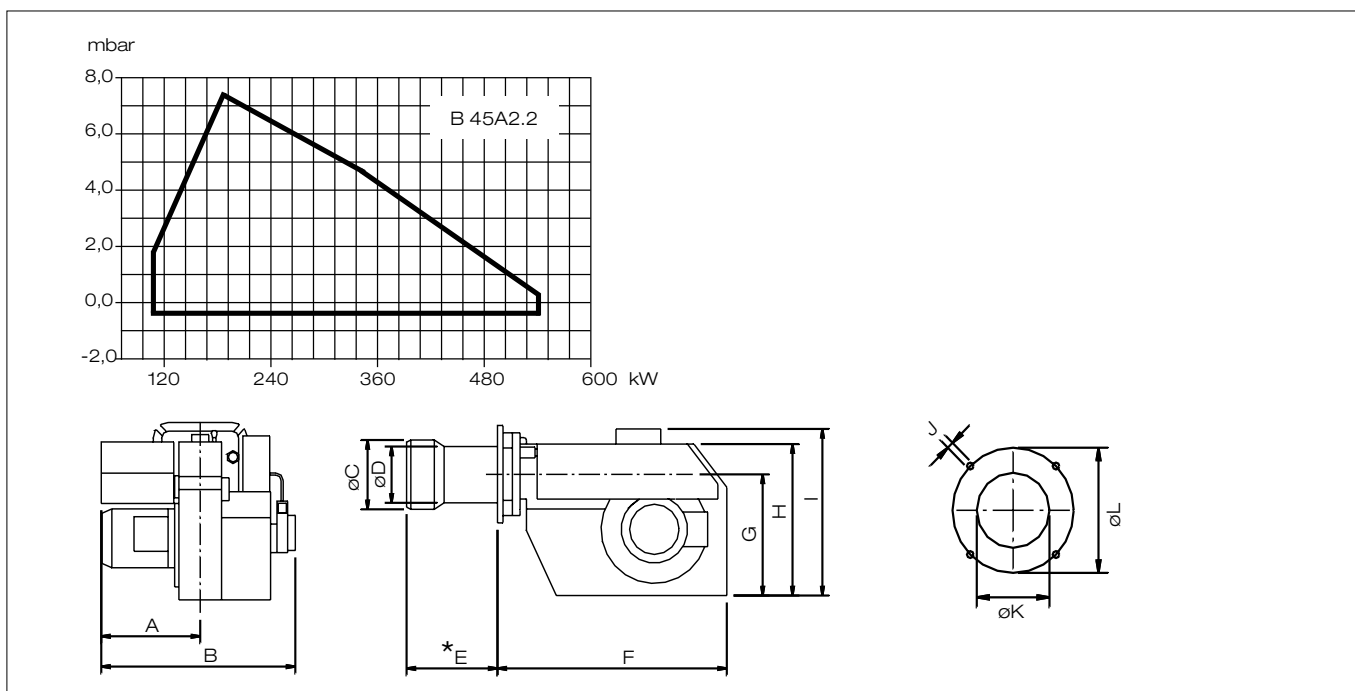
Brännarna levereras kompletta och internt färdigkopplade inkl. 2 st flexibla oljeslangar (1000 mm), fästfläns, packning, manöverbrytare och signallampa för respektive steg och driftinstruktion.

Fördelar Bentone B 45

- Konstruerad och godkänd enligt EN 267
- Påmonterad automatik med standardkomponenter
- Försedd med eurostecker för snabb och säker elinstallation
- Aktiv bromsskiveoptimering till maxlast är standard för optimal förbränning
- 2- stegsreglering med två munstycken
- Ljudisolerat luftintag
- Utformad så att största servicevänlighet uppnås
- Hög verkningsgrad med konstanta förbränningsvärden ger låg driftskostnad
- Signallampor för samtliga steg är standard
- Genom brännarens konstruktion erhålls ett stort arbetsområde

Typ		B 45
Modell		B 45A2.2
Kapacitet	kg/h	8,5-45,5
	kW	101-540
Motor	V/Hz/W/A	230/50-60/450/3,3
Eldningsautomat		Siemens
Oljepump		Danfoss
Bromsskiveoptimering		•
Spjällmotor		•
Vikt	kg/h	34
Volym	m ³ c.	0,22

• Standard ★ Tillbehör



	A	B	ØC	ØD	E	F	G	H	I	J	ØK	øL
B 45A2.2	262	515	162	134	★	480	252	328	335	M12	134	(200)224-260

	B 45A2.2
★ Brännarrörlängd mm	340
• Standard	440
	240

Varianter av 2-stegs brännare

	2-Munstycke	Spjällmotor	Hydralisk luftreglering	Hydralisk insatsreglering
B 45A2.2	•	•		
B 45A2.2R	•	•		•
B 45A2.2H	•		•	

