

SANITARY

Ljuddämpande avloppssystem

FRIAPHON®

Det enda du behöver!



FRIAPHON
FRIAPHON
FRIAPHON FRIAPHON
FRIAPHON FRIAPHON
FRIAPHON FRIAPHON



FRIAPHON® ersätter gjutjärn utan risker och biverkningar



Vad kräver du av ett modernt avlopps-system?

Först och främst naturligtvis att det är varmvatten- och korrosionsbeständigt, och att det leder vatten från huset på ett säkert sätt. Sedan självklart mindre störande ljud för bättre boendemiljö. Och sist men inte minst att det är brandsäkert om det värsta skulle inträffa.

FRIAPHON® avloppssystem uppfyller alla dessa villkor!

Systemet är i dualteknik och ger bullerskydd och brandskydd på en gång. För dig innebär detta

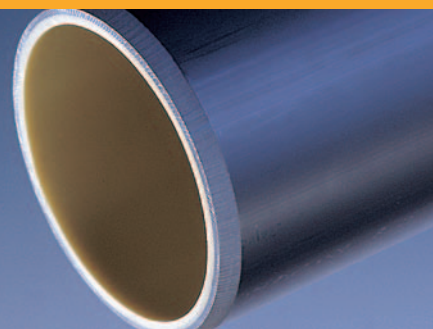
ljudvärden som ligger långt under byggnormen, samt att alla brandkrav uppfylls.

FRIAPHON® är ett avloppssystem som är framtaget för att ersätta gjutjärnsrör, och för att uppfylla de hårda brand- och ljudkrav som ställs idag.

FRIAPHON® systemet kan lätt integreras i befintliga installationer.

Systemet är lättare än andra system. Detta innebär att du aldrig mer blir slutkörd som installatör, och att installationen går betydligt snabbare, enklare och är därmed mer ekonomisk.

Varför omständigt när du kan göra det enkelt? Vi erbjuder ett lätt, tyst, enkelt och säkert avloppssystem.



Priset är vad du betalar, värdet är vad du får!

Typgodkänt i Sverige för både brand och ljud. Dessutom 100% återvinningsbart



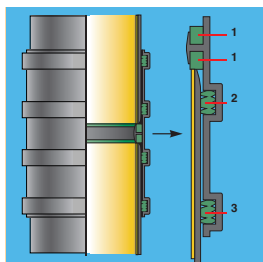
FRIAPHON® och vikt

Tack vare dualtekniken har systemet mycket låg vikt, ett rör 110 mm i 3 m väger endast 7,8 kg (vilket kan jämföras med gjutjärnets 25 kg). Man slipper också "heta arbeten" eftersom rören kapas med vanlig såg. Systemet finns i 52, 78, 110, 135 och 160 mm.



FRIAPHON® och brand

FRIAPHON® är typgodkänt **utan** användning av brandstrypare på anslutningar till WC-stolar, tvättställ och golvbrunnar. **FRIAPHON®** är "självsläckande", dvs materialet brinner inte.



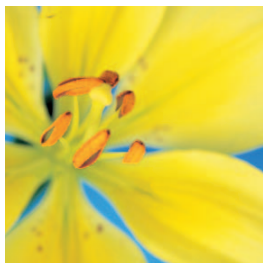
FRIAPHON® och teknik

FRIAPHON®s dubbelmuffar garanterar att du får ett stabilt montage och att ljudöverföring och expansion tas upp i muffen. Tack vare integrerad expansionsupptagning (1) och gummi i väggen (2+3) går monteringen snabbt och enkelt. Man behöver inte dra tillbaka röret i muffen.



FRIAPHON® och ljud

FRIAPHON® är det ingen som hört. Dualtekniken innebär att ljudvågor som vill ut ur röret bryts och reflekteras tillbaka in i röret. Ljudnivån vid en komplett installation, stammar och undertak, blir vid en vattenström på 2 l/s endast 14 dB(A).

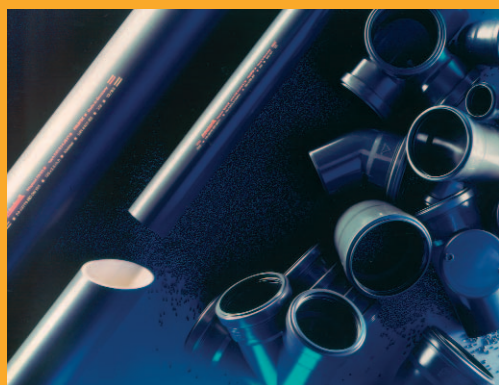


FRIAPHON® och miljö

Miljövård är ett prioriterat område hos oss. **FRIAPHON®** är miljövänligt och är 100 % återvinningsbart.

Ingenting är så dyrt, som billiga avloppssystem

(det är totalkostnaden som är det viktiga)



- ✓ Lägre installationskostnad
- ✓ Lätt montage
- ✓ Lång livslängd
- ✓ Miljövänligt
- ✓ 3 sammanfogningsmetoder (muff, lim, koppling)
- ✓ Inga heta arbeten
- ✓ Typgodkänt för både ljud och brand
- ✓ Höga temperaturer och hög kemiskt motståndskraft
- ✓ 100% återvinningsbart
- ✓ Finns på lager hos din grossist

www.glynwed-se.com

GLYNWED AB Division Sanitary
Stormbyvägen 6 • 163 55 Spånga
Tel: 08-44 66 910 • Fax: 08-44 66 911
E-post: info@glynwed-se.com

