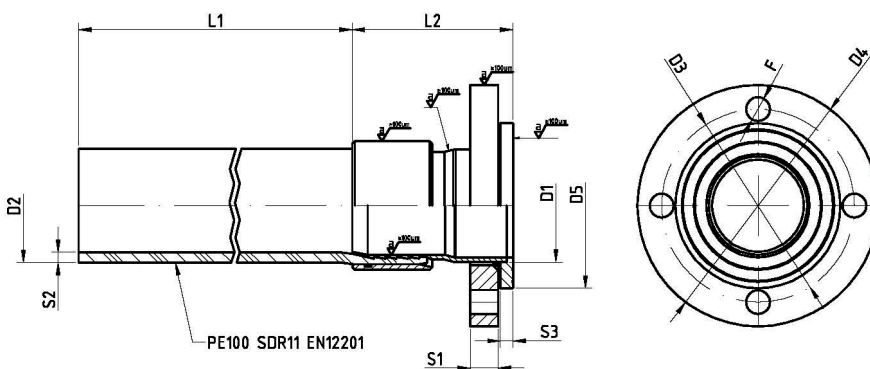
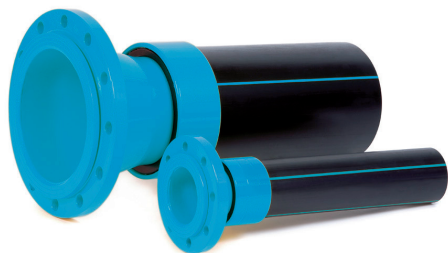


### Rekafläns typ 201-13

Flänsrörstycke med lösfläns och PE-ända, PN10 EN1092 / PE100 SDR11 EN12201



a = Belagd med PPA571 Blå RAL 5015

Artikelnr RSK	DN	D1	D2	D3	D4	D5	L1*	L2*	S1	S2	S3	F	Bultar		PN bar	Vikt kg
													M	N		
201.050.13	40	48,3	50	110	150	88	400	100	18	4,6	14	18	M16	4	16	3,4
201.063.13	50	60,3	63	125	165	102	400	100	19	5,8	16	18	M16	4	16	4,9
201.075.13	65	76,1	75	145	185	122	400	130	20	6,8	16	18	M16	4	16	7,5
86 2430602	80	88,9	90	160	200	138	400	130	20	8,2	16	18	M16	8	16	8,3
86 2430603	100	114,3	110	180	220	158	400	155	22	10	18	18	M16	8	16	11,4
86 2430604	100	114,3	125	180	220	158	400	155	22	11,4	18	18	M16	8	16	12,4
86 2430605	125	139,7	140	210	250	188	400	165	22	12,7	18	18	M16	8	16	17,7
86 2430606	150	168,3	160	240	285	212	400	185	24	14,6	20	22	M20	8	16	22,3
86 2430607	150	168,3	180	240	285	212	400	185	24	16,4	20	22	M20	8	16	23,7
86 2430608	200	219,1	200	295	340	268	400	250	24	18,2	20	22	M20	8	16	36,1
86 2430609	200	219,1	225	295	340	268	400	250	24	20,5	20	22	M20	8	16	39,1
86 2430610	200	219,1	250	295	340	268	400	250	24	22,7	20	22	M20	8	16	44,4
86 2430611	250	273,0	250	350	395	320	400	300	26	22,7	22	22	M20	12	16	51,6
86 2430612	250	273,0	315	350	395	320	400	300	26	28,6	22	22	M20	12	16	56,9
86 2430613	300	323,9	315	400	445	370	400	350	26	28,6	22	22	M20	12	16	74,8
86 2430614	300	323,9	355	400	445	370	400	350	26	32,3	22	22	M20	12	16	84,0
86 2430615	350	355,6	355	460	505	430	400	400	28	32,3	22	22	M20	16	16	96,6
86 2430616	400	406,4	400	515	565	482	400	450	32	36,4	24	26	M24	16	16	147,5
86 2430617	400	406,4	450	515	565	482	400	450	32	40,9	24	26	M24	16	16	159,5
86 2430618	500		500				400	450					M24	20	16	
86 2430620	500		560				400	450					M24	20	16	
86 2430621	600	609,7	630	725	780	685	400	500	42	57,3	26	30	M27	20	16	267,8
86 2430622	600		710				400	500					M27	20	16	

\* = Minimum längd  
 DN = Nominell diameter  
 N = Antal hål  
 M = Bultstorlek

Med reservation för eventuella ändringar