

ABS dränkbar grävattenpump MF 154 - 804

Kompakt dränkbar pump med stort fritt genomlopp för kostnads-effektiv och säker dränering av byggnader och platser enligt EN 12050-2. Den finns i 1-fas och 3-fas utförande, med eller utan inbyggd nivåvipa.

Tillämpningar

Pumparna i MF-serien är designade för att klara en stor mängd olika pumpuppgifter, både inom- och utomhus.

- Pumpning av fekaliefritt avlopp.
- Fyllning och tömning av alla slags behållare av dränerings- eller regnvatten.
- Tömning av översvämmade källare.
- Lämpar sig för användning i septitankar.
- På byggarbetsplatser och liknande platser finns MF 354, MF 504 och MF 804 tillgängliga i en VO-version, vilket innebär att de utrustats med bottenplatta, rörkrök och slanganslutning.

Konstruktion

Den vattentäta, översvämningssäkra gjutjärnsmotorn och hydrauliken utgör en kompakt och robust enhet.

Motor

Dränkbar 2-polig motor för antingen 3-fas 400V eller 1-fas 230V. Isolationsklass: F
Skyddsklass: IP68

Lager

Den rostfria rotoraxeln är utrustad med permanentmorda kullager.

Axeltätning

Högkvalitativ mekanisk tätning mellan motor och hydraulik bestående av kol/kiselkarbid (MF 154-334) eller kiselkarbid (MF354-804). Tätning på motorsidan är en oljesmord läpptätning. Båda är oberoende av rotationsriktningen och med god beständighet mot höga temperaturer.

Temperaturövervakning

TCS (Thermo Control System) med termosensorer i statorn som slår av pumpen vid överhettning och slår på den igen automatiskt när den svalnat.

Fritt genomlopp

MF 154 = 20 mm
MF 324 och 334 = 30 mm
MF 354, 404, 504, 804 = 40 mm
MF 565 och 665 = 60 mm



Teknisk specifikation

- Enkel kostnadseffektiv pumpinstallation.
- Friströmshjul för problemfri pumpning.
- Installeras fristående eller med kopplingsfot.
- Utlopp antingen utv. G1 $\frac{1}{4}$ " , inv. G1 $\frac{1}{2}$ " , inv. G2" eller flänsad DN65.
- Mekanisk- och läpptätning som standard.
- Termokontakter som standard för att skydda motorn.
- Samtliga pumpar finns antingen med eller utan nivåvipa för automatisk start och stopp. Start- och stoppnivåerna är inställningsbara tack vare att slaglängden på nivåvippan är justerbar.
- Mycket goda servicemöjligheter och support.
- Plug-in-kabel som är enkel att byta ut om kabeln skulle skadas.
- 1-fas med EURO-stickpropp och 3-fas med CEE-stickpropp.

Material

| Beskrivning | Material |
|-------------|----------------------------------|
| Övre kåpa | Rostfritt stål 1.4301 (AISI 304) |
| Motorhus | Gjutjärn EN-GJL-250 |
| Rotoraxel | Rostfritt stål 1.4021 (AISI 420) |
| Pumphus | Gjutjärn EN-GJL-250 |
| Pumphjul | Polyamid |
| Kabel | Neopren |
| Fästdon | Rstofritt stål 1.4401 (AISI 316) |

Tekniska data

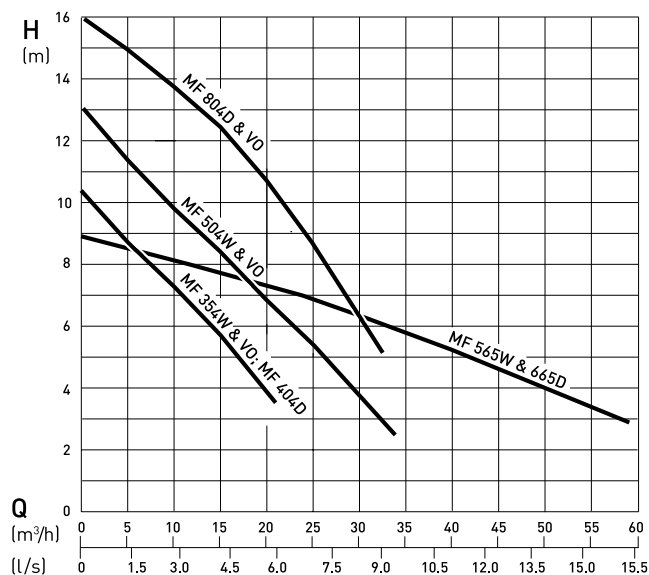
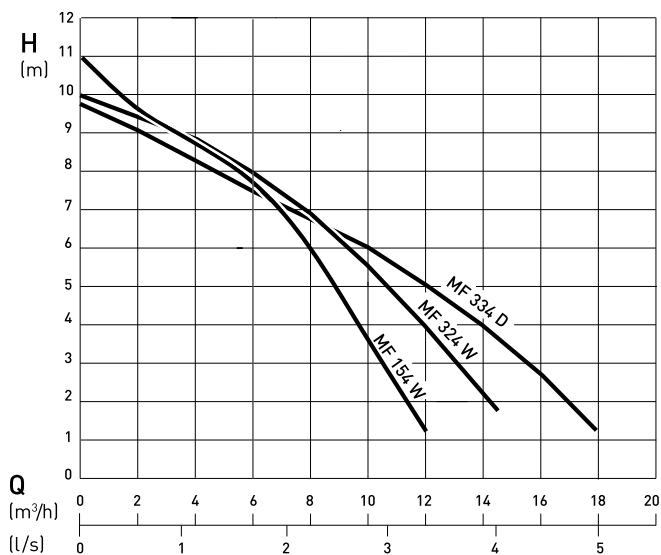
| MF | 154 W | 324 W | 334 D | 354 W | 404 D | 504 W |
|------------------------------------|---------------------|---------------|---------------|---------------|---------------|---------------|
| Utloppsanslutning* | G 1½" - 1¼" | G 1½" - 1¼" | G 1½" - 1¼" | G 2" | G 2" | G 2" |
| Motor effekt (kW)** P ₁ | 0.65 | 0.83 | 0.83 | 1.10 | 1.14 | 2.05 |
| | P ₂ 0.42 | 0.54 | 0.56 | 0.70 | 0.80 | 1.45 |
| Varvtal (min ⁻¹) | 2900 | 2900 | 2900 | 2900 | 2900 | 2900 |
| Märkspänning (V) | 220-240 1~ | 220-240 1~ | 400 3~ | 220-240 1~ | 400 3~ | 220-240 1~ |
| Märkström (A) | 2.8 | 3.6 | 1.4 | 4.8 | 2.0 | 9.0 |
| Kabeltyp (H07RN-F) | F3G1.0 | F3G1.0 | F4G1.0 | F3G1.0 | F4G1.0 | F3G1.0 |
| Kabellängd (m)** | 3, 10, 20, 30 | 3, 10, 20, 30 | 3, 10, 20, 30 | 3, 10, 20, 30 | 3, 10, 20, 30 | 3, 10, 20, 30 |
| Vikt (kg) | 8.5 | 8.5 | 8.9 | 14.0 | 14.0 | 17.0 |
| Fritt genomlopp (mm) | 20 | 30 | 30 | 40 | 40 | 40 |
| MF | 565 W | 665 D | 804 D | VO 354 W | VO 504 W | VO 804 D |
| Utloppsanslutning* | DN 65 | DN 65 | G 2" | G 2" - C | G 2" - C | G 2" - C |
| Motoreffekt (kW)** P ₁ | 2.6 | 2.6 | 2.40 | 1.14 | 2.05 | 2.40 |
| | P ₂ 1.8 | 2.0 | 1.80 | 0.80 | 1.45 | 1.80 |
| Varvtal (min ⁻¹) | 2900 | 2900 | 2900 | 2900 | 2900 | 2900 |
| Märkspänning (V) | 220-240 1~ | 400 3~ | 400 3~ | 220-240 1~ | 220-240 1~ | 400 3~ |
| Märkström (A) | 11.6 | 4.6 | 4.1 | 4.8 | 9.0 | 4.1 |
| Kabeltyp (H07RN-F) | F3G1.0 | F4G1.0 | F4G1.0 | F3G1.0 | F3G1.0 | F4G1.0 |
| Kabellängd (m)*** | 3, 10, 20, 30 | 3, 10, 20, 30 | 3, 10, 20, 30 | 10, 20, 30 | 10, 20, 30 | 10, 20, 30 |
| Weight (kg) | 24.0 | 24.0 | 20.0 | 15.2 | 18.2 | 21.2 |
| Solids size (mm) | 60 | 60 | 40 | 40 | 40 | 40 |

* MF154-504 och 804: invändig gänga. MF 154-334 har en medföljande adapter för inv. 1½ till utv. 1¼. MF VO med Storz-C slanganslutning med rörkrök.

** P₁ = Uptagen effekt från nätet P₂ = Effekt vid motoraxel

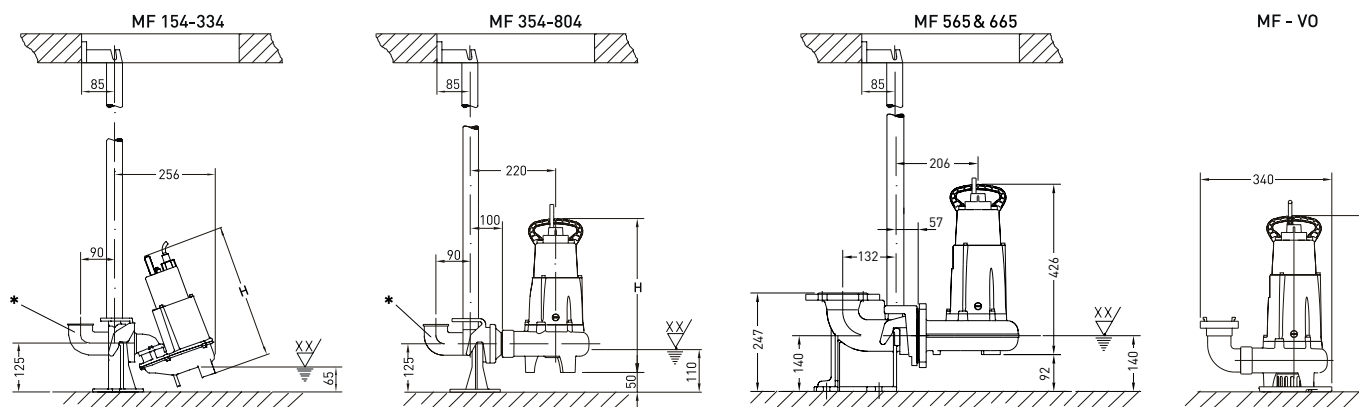
*** Som standard levereras 10m kabel. För externa tillämpningar gäller följande VDE-bestämmelser. Dränkbara pumpar för extern användning måste ha en fast kabelanslutning med en kabel som är minst 10m lång. Bestämmelserna kan variera i andra länder.

Kapacitetskurvor 50 Hz



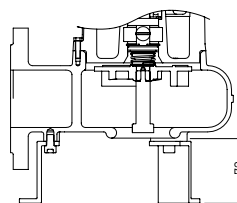
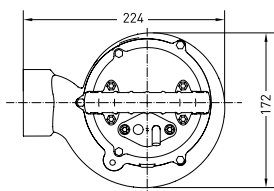
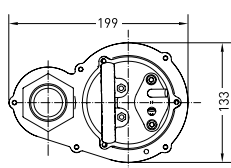
H = Total lyfthöjd, Q = Flöde. Kurvor enligt ISO 9906 (60Hz finns tillgänglig vid förfrågan).

Dimensioner



☒ Lägsta avstängningsnivå. Lägsta aktiveringsnivå är minst 100 mm högre.

* Rökrör tillhandahålls av kunden.

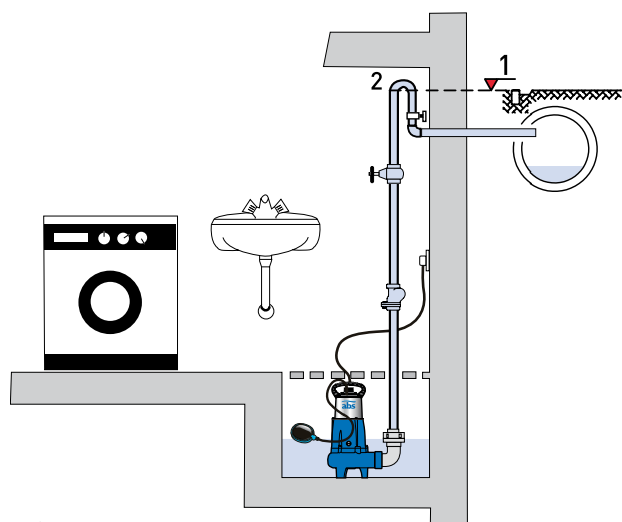


| MF | H |
|-----------|-----|
| 154 | 333 |
| 324 & 334 | 350 |
| 354 & 404 | 400 |
| 504 | 425 |
| 804 | 450 |
| 354- VO | 405 |
| 504- VO | 430 |
| 804- VO | 455 |

MF 565 och 665 med 3 stycken stödben.

Installation

Det är mycket viktigt att återflödesnivån iakttas för att bortpumpningen skall bli effektiv. Alla utlopp under återflödesnivån måste skyddas mot bakflöde enligt normerna för EN 12056.



1. Återflödesnivå.
2. Återflödesslinga med bas ovanför återflödesnivån.

EasyFit kabelkontakt

Plug-in kabelkontakt för att enkelt kunna byta ut en skadad kabel utan att demontera pumpen.



Tillbehör

| | Beskrivning | Storlek | Art.nr | MF |
|---|---|--------------------------------|----------------------|--------------------|
| Fast installation | Kopplingsfot i gjutjärn (EN-GJL-250) Vertikalt utlopp utan rörkrök Horisontellt utlopp utan rörkrök Horisontellt utlopp utan rörkrök Komplett med övergång | G 1 1/4" / G 2" | 62325012 | 154-334 |
| | | G 1 1/4" / G 2" | 62325001 | 324 & 334 |
| | | G 2" / G 2" | 62320560 | 354-804 |
| | | DN 65 | 62320673 | 565 & 665 |
| | Gejdrör (galvat stål) | 1 1/4" | | 154-804 |
| | Kedjesats (rostfritt stål) Kabelkrok, dragavlastare, schackel. | 5 x 15 mm | | 154-804 |
| Transportabel installation | Kopplingsfästen (två stycken behövs) | A-B-C | 15010020 | VO |
| | Stödben | | 61405015 | 565 & 665 |
| Eltillbehör (fast installation) | Larmenhet (plug-in -modell) för DIN-uttag 230V med ljudsignal, larm-signaliserande lysdiod, återställningknapp och en potentialfri felsignalutgång. Ansluts till nätet och levereras med en laddningsenhet för nätberoende drift. | | 16020201 | 154-804 |
| | | | 16020203 | 154-804 |
| | Larmenhet (väggmonterad) med ljudsignal, larmsignaliserande lysdiod, återställningknapp och en potentialfri felsignalutgång. Ansluts till nätet och levereras med en laddningsenhet för nätberoende drift. | | 12820018 | 154-804 |
| | NC-AKKU 9V uppladdningsbart batteri för bibehållen larmfunktion vid spänningsbortfall. | | 12800023 62520011 | 154 804 |
| | Nivåvipa KS vikt till nivåvipa KS | 10 m | 08410205 08520225 | 154-504 334-804 |
| (transportabel installation) | Automatisk nivåövervakning med uttag där pumpen kan stickas i utan behov av kabeldragning. Endast för DIN-uttag. | 1-fas KS -Z 10 3-fas NKT-21 | | |
| Allmänna | Klaffbackventil (PBTP-plast) med invändig gänga. | G 1 1/4" | 61400511 | 154-334 |
| | | G 1 1/2" / G 2" | 61400532 | 154-804 |
| | Kulbackventil (EN-GJL-250) Gjutjärnsventil med gummikula och invändig gänga. | G 1 1/4" | 61400525 | 154-334 |
| | | G 1 1/2" | 61400526 | 154-334 |
| | | G 2" | 61400527 | 354-804 |
| | | G 2 1/2" | 61400543 | 565 & 665 |
| | Slussventil (mässing) med invändig gänga. | G 1 1/4" | 14040005 | 154-334 |
| G 1 1/2" | | 14040006 | 154-334 | |
| G 2" | | 14040007 | 354-804 | |