

Montageanvisning Drift & skötsel

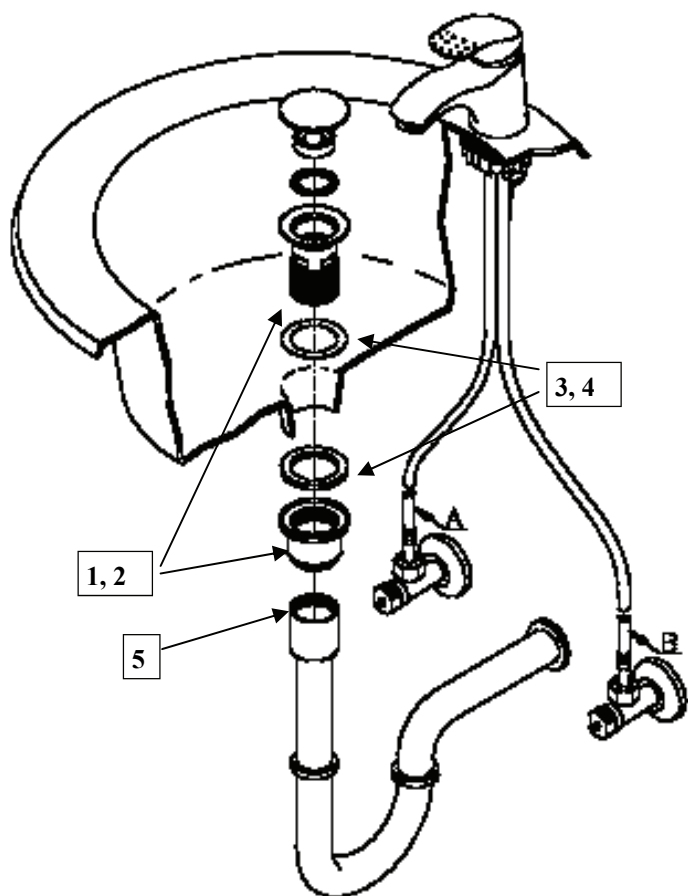
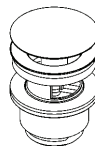
damixa™

Södra Långvägen 23, 443 38 Lerum
Tel 031-273800
E-post: sverige@damixa.com

Ver. SE 23-2012.05

Damixa Pop-up bottenventil

Pop-up bottenventil 2385000
RSK-nummer 857 3486



Montering Damixa Pop-up bottenventil

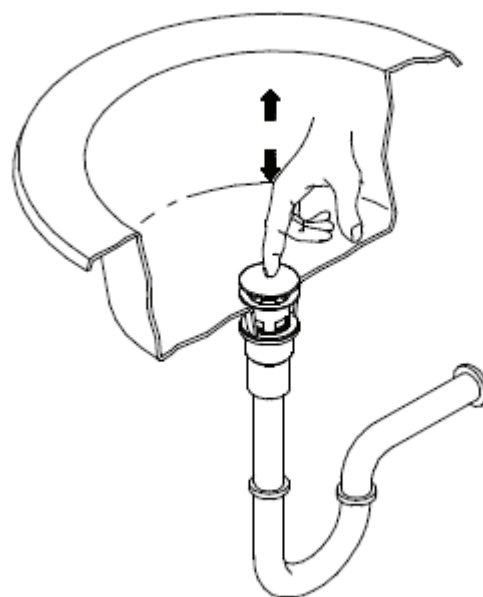
1. Skruva isär bottenventilen vid packningarna.
2. Smörj gängorna med därför lämpligt smörjmedel (exempelvis Locher Pasta)
3. För den övre delen genom hålet i tvättstället. Var noga med att packningen hamnar rätt.
4. Håll fast övre delen och gänga på den undre delen med handkraft. Var noga med att packningen hamnar rätt.
5. Anslut mot vattenlåset.
6. Sätt på vatten och se så att det inte läcker. Vid eventuellt läckage från bottenventilen så efterdras underdelen (1 & 2) med lämpligt verktyg.

Handhavande Damixa Pop-up bottenventil

Bottenventiler stängs genom att trycka på överdelen och öppnas genom att trycka en gång till.

Meddela brukaren att man inte skall dra eller skruva på bottenventiler för att öppna eller stänga.

Att spola ner sand eller andra föroreningar kan förstöra bottenventilens funktion.



Rekommendation för rengöring

Moderna badrums- och köksarmaturer samt duschar tillverkas idag av mycket olika material för att tillfredsställa marknads behov när det gäller design och funktion. För att undvika skador och reklamationer är det viktigt att tänka på vissa förhållningsregler både vid användning och rengöring.

Rengöringsmedel för armaturer och duschar

Rengöringsmedel krävs för att få bort kalkavlagringar, tänk dock på följande vid skötsel av armaturer och duschar:

Använd aldrig rengöringsmedel som innehåller saltsyra, myrsyra eller ättiksyra, eftersom dessa kan skada materialen.

Rengöringsmedel som innehåller fosforsyra kan inte heller användas obegränsat.

Rengöringsmedel som innehåller klorblekmedel får inte användas.

I allmänhet ska man inte blanda olika rengöringsmedel.

Använd inte rengöringshjälpmedel och liknande med slipverkan, som till exempel olämpligt skurpulver eller skursvampar.

Rengöring av armaturer och duschar

Följ alltid rengöringsmedelstillverkarens bruksanvisning. Det är viktigt att rengöring sker när det behövs.

Anvisningarna följs för dosering och verkningsstid för rengöringsmedlet och att rengöringsmedlet inte får verka längre än nödvändigt.

Kalkavlagringar förebyggs genom regelbunden rengöring.

Spreja på trasan (duken, svampen) och **aldrig** direkt på armaturen om rengöringsmedel i sprejflaska används, eftersom sprejdimma annars kan tränga in i öppningar och spalter på armaturerna och skada dem.

Skölj noga efter rengöringen med rent vatten så att alla rester av rengöringsmedel avlägsnas.

Viktigt att veta

Även rester av hudvårdsmedel som till exempel flytande tvål, schampo och duschgel kan orsaka skador. Även här gäller: Skölj bort rester noga med vatten.

Om ytan redan har skadats, förvärras skadorna genom inverkan av rengöringsmedel.

Använd bara silikonbaserat smörjmedel när bottenventilen skall smörjas.

Vår garanti omfattar inte skador som uppstått genom felaktig installation eller behandling.

Uttjänt bottenventil återvinns som metall.

Vi rekommenderar att ni anlitar ett auktoriserat VVS-Företag.