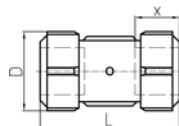


PRIMOFIT®

Stål x PE, galvaniserad

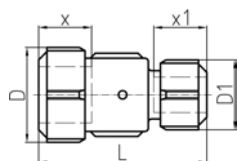


Koppling, kort, galvaniserad Rak koppling för ISO 65 stålrör till PE SDR 11/S 5

***enligt EN 1555-2

	Dim. Stål [inch]	Dim. PE [mm]	NBR Beställningsnr.	RSK	SP	kg	
***	½	20 x 2,0	775 102 501	154 08 12	20	0,320	
	¾	25 x 2,3	775 102 502	154 08 14	20	0,408	
	¾	25 x 3,0	775 102 442	154 08 94	0	0,408	
	1	32 x 3,0	775 102 503	154 08 16	15	0,580	
	1 ¼	40 x 3,7	775 102 504	154 08 19	10	0,760	
	1 ½	50 x 4,6	775 102 505	154 08 22	5	0,920	
	2	63 x 5,8	775 102 506	154 08 25	5	1,700	

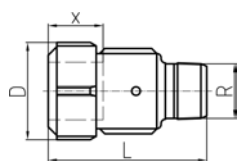
	Dim. Stål [inch]	Dim. PE [mm]	D [mm]	L [mm]	x [mm]	x1 [mm]	
***	½	20 x 2,0	45	85	30 - 34	31 - 33	
	¾	25 x 2,3	51	89	30 - 34	31 - 33	
	¾	25 x 3,0	51	89	30 - 34	31 - 33	
	1	32 x 3,0	59	95	30 - 34	31 - 33	
	1 ¼	40 x 3,7	68	96	30 - 36	32 - 38	
	1 ½	50 x 4,6	75	103	32 - 38	35 - 43	
	2	63 x 5,8	96	113	36 - 42	39 - 47	



Koppling, kort, galvaniserad Rak förminskad koppling för ISO 65 stålrör till PE SDR 11/S 5

Dim. Stål [inch]	Dim. PE [mm]	NBR Beställningsnr.	RSK	SP	kg	
½	25 x 2,3	775 102 526	154 08 13	20	0,328	
¾	32 x 3,0	775 102 531	154 08 15	10	0,540	
1	40 x 3,7	775 102 535	154 08 18	5	0,740	
1 ¼	32 x 3,0	775 102 516	154 08 17	15	0,700	
1 ¼	50 x 4,6	775 102 538	154 08 21	0	0,757	
1 ½	40 x 3,7	775 102 520	154 08 20	5	0,860	
1 ½	63 x 5,8	775 102 540	154 08 24	0	1,540	
2	50 x 4,6	775 102 525	154 08 23	5	1,440	

Dim. Stål [inch]	Dim. PE [mm]	D [mm]	D1 [mm]	L [mm]	x [mm]	x1 [mm]	
½	25 x 2,3	45	51	90	30 - 34	31 - 33	
¾	32 x 3,0	51	59	97	30 - 34	31 - 33	
1	40 x 3,7	59	68	97	30 - 34	32 - 38	
1 ¼	32 x 3,0	68	59	98	30 - 36	31 - 33	
1 ¼	50 x 4,6	68	75	100	30 - 36	35 - 43	
1 ½	40 x 3,7	75	68	97	32 - 38	32 - 38	
1 ½	63 x 5,8	75	96	112	32 - 38	39 - 47	
2	50 x 4,6	96	75	112	36 - 42	35 - 43	



Koppling utvärdig gänga, galvaniserad för PE SDR 11/S 5 till R/ISO 7

***enligt EN 1555-2

	Dim. PE [mm]	Dim. R [inch]	NBR Beställningsnr.	RSK	SP	kg	D [mm]	L [mm]	x [mm]	
***	20 x 2,0	½	775 202 201	154 08 32	20	0,260	45	73	31 - 33	
	25 x 2,3	¾	775 202 202	154 08 33	1	0,300	51	79	31 - 33	
	25 x 3,0	¾	775 202 442	154 09 05	0	0,300	51	79	31 - 33	
	32 x 3,0	1	775 202 203	154 08 34	10	0,422	59	89	31 - 33	
	40 x 3,7	1 ¼	775 202 204	154 08 35	5	0,600	68	92	32 - 38	
	50 x 4,6	1 ½	775 202 205	154 08 36	5	0,760	75	96	35 - 43	
	63 x 5,8	2	775 202 206	154 08 37	5	1,343	96	106	39 - 47	