

Konstruerad för att förenkla ditt jobb

MSA 2.0 och MSA 2.1
Svetsautomater



Era utmaningar är vår drivkraft

Kunder efterfrågar kostnadseffektivitet, hög driftsäkerhet, låg vikt och enkel användning. Dessa önskemål har inspirerat oss vid utvecklingen av den nya MSA 2 familjen. MSA 2.0 och MSA 2.1 svetsautomater är resultatet av våra ansträngningar.

+ Styrka i detaljer

Komfortabelt, anti-shock plashandtag med krokar för att snabb kabeluppvindning.

Servicevänliga, långlivade och lättanvända knappar, uppfyller ISO12176-2.

Stadigt hus av gjutaluminium, för skydd av enheten mot damm, stänk- och spolvatten.

Plastföt för att skydda elektroniken från lera och damm.

Grafisk display med stora tecken och inställbar kontrast för avläsning under alla ljusförhållanden.

Nödbrytare, för att avbryta pågående process vid problem i rörgraven (MSA 2.1)

Snabb USB port för mjukvara uppdatering och protokollexport (MSA 2.1)

Själv-skyddad från oavsiklig skada under svetsprocessen, tack vare sensorer för övervakning av invändig temperatur och två säkringar.

Aktiv kylning, med radiell luftflödeslösning för att hålla enheten säker.

Våra nya suveräna svetsautomater för svetsning under alla förhållanden

+ Lättförstålig, pålitlig och kostnadseffektiv



Oavsett vad er applikation kräver, är MSA 2.0 och MSA 2.1 svetsautomater det rätta valet. Maximala prestanda under alla väderförhållanden från -20°C till +50°C.

Lättförstålig

- Lättförståligt användargränssnitt, baserat på ikoner, stora tecken och internationella symboler.
- Snabbmanual, språkoberoende, i anslutning till användarmanualen, för omgående bruk av maskinen.
- Klara felmeddelanden, ljudsignaler och fjärrstyrt START/STOP kommando på fjärrkontroll, för funktion från 3m avstånd.
- USB typ A port för överföring av svetsdata (endast MSA 2.1) med enkelt lås/olåst läge, för omedelbar tillgång till svetsprotokoll.

Kostnadseffektiv

- Streckkodscanner som standard, ej som dyrt tillbehör.
- Högt effektutnyttjande, för svetsning med små generatorer.
- Mycket kompakt, sparar plats i bilen.
- Utbyte av mekaniska delar utförs av kunden, sparar tid och kostnader.

Suveräna tekniklösningar

- Inverter teknologi invändigt, med forcerad ventilation för svetsning av stora muffar i serie.
- Endast snabb USB-anslutning, inget föråldrat läspenna emuleringsgränssnitt.
- Stor grafisk display, med justerbar ljusstyrka, för anpassning till solljus.

Vi skyddar er investering

MSA 2.0 och MSA 2.1 förbättrar avsevärt ert dagliga arbete. Dessa svetsautomater innehåller ett flertal egenskaper som understödjer säkerhet, snabbhet och pålitlighet. Från automatisk temperaturkompensering till detaljerad svetsrapport, arbetar maskinen hand i hand med operatören på arbetsplatsen. Och då utbildning och after-sales service behövs kan ni lita på våra experter och vårt världsomspännande servicenätverk.



Enkel funktion

Hela svetsprocessen övervakas automatiskt av MSA 2.0/ MSA 2.1. Operatören behöver endast ansluta kontaktstiften till rördelen, scanna svetsparametrarna och överlämna kontrollen till maskinen.

Beroende på omgivningstemperaturen, justeras svetstiden automatiskt för rätt energitillförsel till rördelen, mjukstart minimerar belastningen på generatoren, och svetsningen utförs korrekt.

I händelse av problem, som felaktig ingångsström eller fel i rördelens svetstrådar, stoppar maskinen omedelbart och informerar operatören med ett specifikt felmeddelande.

Om rördelen har skadad streckkodsmärkning, kan operatören direkt koppla om till manuellt läge genom att trycka på START knappen och därefter mata in svetstid och spänning.



Enkel hantering

Kablarna vindas upp på olika sidor av maskinen och kan snabbt rullas ut vid förflyttning från svets till svets.

Två krokar är integrerade i handtaget för bekväm förvaring av svets- och matningskabel.

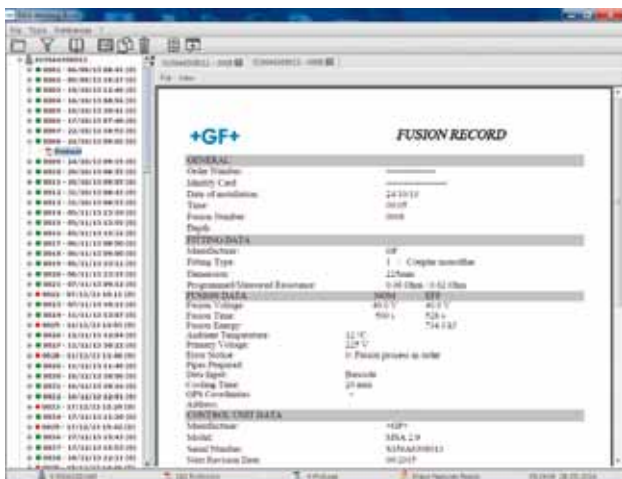
Svetsautomaten har en idealisk viktbalansering och handtagets konstruktion säkerställer ergonomisk hantering och transport. Den proffsiga transportlådan – anpassad för tuffaste förhållanden – kompletterar paketet.

Den robusta konstruktionen med hus av aluminium skyddar elektroniken och ger utmärkt värmeavledning vid svetsning i serie.

Alla irriterande skarpa hörn har eliminerats och tack vare det kompakta huset, är användning i trånga utrymmen inget problem.

Våra svetsautomater registrerar era projekt

+ Bra minne, universell kommunikation



Ute på arbetsplatsen utförs svetsningen professionellt. MSA 2.0 och MSA 2.1 registrerar svetsdata för att säkerställa spårbarhet och långtidskvalitet.

Svetsdata registrering

Båda maskinerna har registrering av svetsdata till ett internt minne. Svetsdata kan visas genom att bara trycka MENU och pilknapparna. Data i enlighet med ISO 12176-2, användning av symboler enligt ISO 13950 (Automatiskt igenkänningsystem för elektrosvetsfogar).

Datautskrift

MSA 2.1 kan enkelt kopiera data till ett standard USB minne, utan speciell formatering. Filerna kan läsas av alla persondatorer, Windows eller OS X baserade, för utskrift i enkelt PDF format, utan ytterligare dataprogramvara.

Kompatibel med MSA App Suite

MSA 2.1 data kan inkluderas i ett digitalt arkiv baserat på en mini-MSA Welding Book. Användaren kan där förbereda utökade PDF filer, på olika språk, inklusive protokoll tillhörande många elektrosvetsdelar. Dessutom, kan svetsdata utförda av MSA 2.1 kombineras med fotografier tagna under svetsprocessen, med hjälp av de många funktionerna i MSA Welding Book.

Teknisk översikt

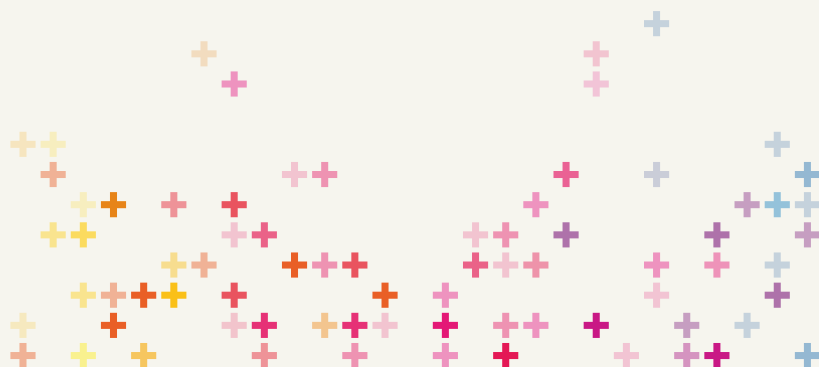
MSA 2 familjen ger frihet att välja rätt typ för det dagliga behovet – en avsevärd kostnadsfördel.



MSA 2 Familjen översikt	MSA 2.0	MSA 2.1
Rördelar dimensionsområde (Ø mm)	20 – 1200 (*)	20 – 1200 (*)
Multipelsvetsning i sekvens	✓	✓
Funktion procedurkontroll		
Automatisk omgivning temperaturkompensation	✓	✓
Svetsström övervakning (kort/avbrott)	✓	✓
Nödbrytare		✓
Svetsdata		
Strekkodscanner (ISO 13950 format)	✓	✓
Manuell inmatning av svetsdata	✓	✓
Dataregistrering		
Dokumentation av svetsar	✓	✓
Svetsprotokoll export		✓
Mini-Welding Book programvara		vid behov
MSA App Suite		vid behov
Funktionskontroll		
Display inställbar ljusstyrka	✓	✓
Akustiskt larm	✓	✓
Service		
Programmerbart underhållsintervall	✓	✓
Programuppdatering via USB minne	✓	✓
Användbarhet		
Problemindifikation (rördelar, generatorer)	✓	✓
Tydliga display-meddelanden till operatören	✓	✓
Inmatning via strekkodscanner	✓	✓
Användarinstruktioner	✓	✓
Visning av energi, svets- och avsvälningstid	✓	✓
Data protokollformat (bin, pdf) Windows® oberoende	✓	✓
Separat stöd för kabelupprullning	✓	✓
Transportlåda	✓	✓

Specifikationer

Suverän ingenjörskonst: Högkvalitativa komponenter och material kombinerade med effektivt arbetsflöde



Tekniska specifikationer	MSA 2.0	MSA 2.1
Driftsförhållanden		
Arbetstemperatur område	min. -20 °C, max. +50 °C	min. -20 °C, max. +50 °C
Elektriska data		
Matningsspänning område (Vac)	190 – 265	190 – 265
Frekvens område (Hz)	40 – 70	40 – 70
Strömförbrukning (Max, A)	16 A	16 A
Utgående spänning (V ac)	8 – 42 (48)	8 – 42 (48)
Utgående ström (max, A)	90	90
Ingångseffekt (KW)	3.5	3.5
Skyddsform	IP65	IP65
Skyddsklass	I	I
Huvudsäkring	20A trög	20A trög
Data och funktionskontroll		
Data registreringskapacitet (antal protokoll)	350	500
Kommunikationsport	USB Type A	USB Type A
Knappar	5+Start+Stop	5+Start+Stop
Display	grafisk LCD	grafisk LCD
Mekaniska data		
Mått (mm)	280x280x420	280x280x420
Vikt (Kg)	11.9	11.9
Husmaterial	Aluminium	Aluminium
Spänningskabel längd	4 m	4 m
Svetskabel längd	3 m	4 m
Stickpropp spänning	Schuko 16A	Schuko 16A
Anslutningsstift	4 mm	4 mm
Adapters (90°)	4.0 – 4.0 mm	4.0 – 4.0 mm/4.0 – 4.7 mm
Normer uppfyller		
EMC (EN61000)	✓	✓
Säkerhet (EN60335)	✓	✓
ISO12176-2	✓	✓

Hemma över hela världen

Våra dotterbolag och representanter säkerställer lokal kundsupport i mer än 100 länder

www.gfps.com

Argentina / Southern South America

Georg Fischer Central Plastics
Sudamérica S.R.L.
Buenos Aires, Argentina
Phone +54 11 4512 02 90
gfcentral.ps.ar@georgfischer.com
www.gfps.com/ar

Australia

George Fischer Pty Ltd
Riverwood NSW 2210 Australia
Phone +61 (0) 2 9502 8000
australia.ps@georgfischer.com
www.gfps.com/au

Austria

Georg Fischer
Rohrleitungssysteme GmbH
3130 Herzogenburg
Phone +43 (0) 2782 856 43-0
austria.ps@georgfischer.com
www.gfps.com/at

Belgium / Luxembourg

Georg Fischer NV/SA
1070 Bruxelles/Brüssel
Phone +32 (0) 2 556 40 20
be.ps@georgfischer.com
www.gfps.com/be

Brazil

Georg Fischer Sist. de Tub. Ltda.
04795-100 São Paulo
Phone +55 (0) 11 5525 1311
br.ps@georgfischer.com
www.gfps.com/br

Canada

Georg Fischer Piping Systems Ltd
Mississauga, ON L5T 2B2
Phone +1 (905) 670 8005
Fax +1 (905) 670 8513
ca.ps@georgfischer.com
www.gfps.com/ca

China

Georg Fischer Piping Systems Ltd
Shanghai 201319
Phone +86 21 3899 3899
china.ps@georgfischer.com
www.gfps.com/cn

Denmark / Iceland

Georg Fischer A/S
2630 Taastrup
Phone +45 (0) 70 22 19 75
info.dk.ps@georgfischer.com
www.gfps.com/dk

Finland

Georg Fischer AB
01510 VANTAA
Phone +358 (0) 9 586 58 25
Fax +358 (0) 9 586 58 29
info.fi.ps@georgfischer.com
www.gfps.com/fi

France

Georg Fischer SAS
95932 Roissy Charles de Gaulle Cedex
Phone +33 (0) 1 41 84 68 84
fr.ps@georgfischer.com
www.gfps.com/fr

Germany

Georg Fischer GmbH
73095 Albershausen
Phone +49 (0) 7161 302-0
info.de.ps@georgfischer.com
www.gfps.com/de

India

Georg Fischer Piping Systems Ltd
400 076 Mumbai
Phone +91 224007 2001
branchoffice@georgfischer.com
www.gfps.com/in

Italy

Georg Fischer S.p.A.
20063 Cernusco S/N (MI)
Phone +39 02 921 861
it.ps@georgfischer.com
www.gfps.com/it

Japan

Georg Fischer Ltd
556-0011 Osaka,
Phone +81 (0) 6 6635 2691
jp.ps@georgfischer.com
www.gfps.com/jp

Korea

Georg Fischer Piping Systems
271-3 Seohyeon-dong Bundang-gu
Seongnam-si, Gyeonggi-do
Seoul 463-824
Phone +82 31 8017 1450
Fax +82 31 8017 1454
kor.ps@georgfischer.com
www.gfps.com/kr

Malaysia

George Fischer (M) Sdn. Bhd.
40460 Shah Alam, Selangor Darul Ehsan
Phone +60 (0) 3 5122 5585
my.ps@georgfischer.com
www.gfps.com/my

Mexico / Northern Latin America

Georg Fischer S.A. de C.V.
Apodaca, Nuevo Leon
CP66636 Mexico
Phone +52 (81) 1340 8586
Fax +52 (81) 1522 8906
mx.ps@georgfischer.com
www.gfps.com/mx

Middle East

Georg Fischer
Piping Systems (Switzerland) Ltd
Dubai, United Arab Emirates
Phone +971 4 289 49 60
gcc.ps@georgfischer.com
www.gfps.com/int

Netherlands

Georg Fischer N.V.
8161 PA Epe
Phone +31 (0) 578 678 222
nL.ps@georgfischer.com
www.gfps.com/nl

New Zealand

Georg Fischer Ltd
13 Jupiter Grove, Upper Hutt 5018
PO Box 40399, Upper Hutt 5140
Phone +64 (0) 4 527 9813
nz.ps@georgfischer.com
www.gfps.com/nz

Norway

Georg Fischer AS
1351 Rud
Phone +47 67 18 29 00
no.ps@georgfischer.com
www.gfps.com/no

Poland

Georg Fischer Sp. z o.o.
05-090 Sekocin Nowy
Phone +48 (0) 22 31 31 0 50
poland.ps@georgfischer.com
www.gfps.com/pl

Romania

Georg Fischer
Piping Systems (Switzerland) Ltd
020257 Bucharest - Sector 2
Phone +40 (0) 21 230 53 80
ro.ps@georgfischer.com
www.gfps.com/int

Russia

Georg Fischer
Piping Systems (Switzerland) Ltd
Moscow 125047
Phone +7 495 258 60 80
ru.ps@georgfischer.com
www.gfps.com/ru

Singapore

George Fischer Pte Ltd
11 Tampines Street 92, #04-01/07
528 872 Singapore
Phone +65 6747 0611
sgp.ps@georgfischer.com
www.gfps.com/sg

Spain / Portugal

Georg Fischer S.A.
28046 Madrid
Phone +34 (0) 91 781 98 90
es.ps@georgfischer.com
www.gfps.com/es

Sweden

Georg Fischer AB
117 43 Stockholm
Phone +46 (0) 8 506 775 00
info.se.ps@georgfischer.com
www.gfps.com/se

Switzerland

Georg Fischer
Rohrleitungssysteme (Schweiz) AG
8201 Schaffhausen
Phone +41 (0) 52 631 30 26
ch.ps@georgfischer.com
www.gfps.com/ch

Taiwan

Georg Fischer Co., Ltd
San Chung Dist., New Taipei City
Phone +886 2 8512 2822
Fax +886 2 8512 2823
www.gfps.com/tw

United Kingdom / Ireland

Georg Fischer Sales Limited
Coventry, CV2 2ST
Phone +44 (0) 2476 535 535
uk.ps@georgfischer.com
www.gfps.com/uk

USA / Caribbean

Georg Fischer LLC
Tustin, CA 92780-7258
Phone +1 (714) 731 88 00
Toll Free 800 854 40 90
us.ps@georgfischer.com
www.gfipping.com

Vietnam

Georg Fischer Pte Ltd
136E Tran Vu, Ba Dinh District, Hanoi
Phone +84 4 3715 3290
Fax +84 4 3715 3285

International

Georg Fischer
Piping Systems (Switzerland) Ltd
8201 Schaffhausen/Switzerland
Phone +41 (0) 52 631 30 03
Fax +41 (0) 52 631 28 93
info.export@georgfischer.com
www.gfps.com/int

Tekniska data är ej bindande. De utgör varken uttryckligen garanterade prestanda eller garanterade egenskaper eller en garanterad hållbarhet. Förbehåll för ändringar. I övrigt gäller våra allmänna försäljningsvillkor.