



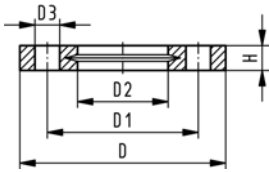
Lösfläns av PP-V för stumsvetssystem

Utförande:

- Fullplast-fläns PP-GF (30 % glasfiberförstärkt)
- Med V-spår (patentsökt) för likformig kraftöverföring till kraghylsan
- Med integrerad bultfixering för underlättande av montage
- Anslutningsmått enligt: ISO 7005, EN 1092, DIN 2501; hålcirkel PN 10
- **Borring PN 10**

1) För både muffsystem och stumsvetssystem

AL: antal hål



d [mm]	Tum	DN [mm]	PN	Beställningsnr.	RSK	SP	kg
20		15	16	727 700 406	281 81 00	56	0,080
25		20	16	727 700 407	281 81 01	38	0,100
32		25	16	727 700 408	281 81 02	80	0,140
40		32	16	727 700 409	281 81 03	40	0,220
50		40	16	727 700 410	281 81 04	30	0,210
63		50	16	727 700 411	281 81 05	25	0,380
75		65	16	727 700 412	281 81 06	19	0,480
90		80	16	727 700 513	281 81 07	15	0,520
110		100	16	727 700 514	281 81 08	13	0,680
125		100	16	727 700 515	281 81 09	13	0,760
140		125	16	727 700 516	281 81 10	10	0,800
160	6	150	16	727 700 517	281 81 11	0	1,200
180		150	16	727 700 518	281 81 12	0	1,200
200	8	200	16	727 700 519	281 81 13	0	1,400
225	9	200	16	727 700 520	281 81 14	0	1,400
250		250	16	727 700 521	281 81 15	0	1,700
280		250	16	727 700 522	281 81 16	0	1,700
315		300	16	727 700 523	281 81 17	0	2,400
355		350	10	727 700 524	281 81 52	0	3,000
400		400	10	727 700 525	281 81 53	0	3,500

d [mm]	D [mm]	D1 [mm]	D2 [mm]	D3 [mm]	H [mm]	A L	SC
20	95	65	28	14	16	4	M12
25	105	75	34	14	17	4	M12
32	115	85	42	14	18	4	M12
40	140	100	51	18	20	4	M16
50	150	110	62	18	22	4	M16
63	165	125	78	18	24	4	M16
75	185	145	92	18	26	4	M16
90	200	160	108	18	27	8	M16
110	220	180	128	18	28	8	M16
125	220	180	135	18	28	8	M16
140	250	210	158	18	30	8	M16
160	285	241	178	22	32	8	M20
180	285	240	188	22	32	8	M20
200	340	295	235	22	34	8	M20
225	340	295	238	22	34	8	M20
250	395	350	288	22	38	12	M20
280	395	350	294	22	38	12	M20
315	445	400	338	22	42	12	M20
355	515	460	376	22	46	16	M20
400	574	515	442	26	50	16	M24



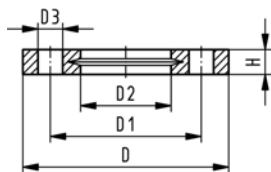
Lösfläns av PP-V för muffsystem

Utförande:

- Fullplast-fläns PP-GF (30 % glasfiberförstärkt)
- Med V-spår (patentsökt) för likformig kraftöverföring till kraghylsan
- Med integrerad bultfixering för underlättande av montage
- Anslutningsmått enligt: ISO 7005, EN 1092, DIN 2501; hålcirkel PN 10
- **Borrning PN 10**

1) För både muffsystem och stumsvetssystem

AL: antal hål



d [mm]	Tum	DN [mm]	PN	Beställningsnr.	RSK	SP	kg
20		15	16	727 700 406	281 81 00	56	0,080
25		20	16	727 700 407	281 81 01	38	0,100
32		25	16	727 700 408	281 81 02	80	0,140
40		32	16	727 700 409	281 81 03	40	0,220
50		40	16	727 700 410	281 81 04	30	0,210
63		50	16	727 700 411	281 81 05	25	0,380
75		65	16	727 700 412	281 81 06	19	0,480
90		80	16	727 700 413	281 81 54	15	0,520
110		100	16	727 700 414	281 81 55	13	0,680
140		125	16	727 700 416	281 81 56	10	0,800
160	6	150	16	727 700 417	281 81 57	0	1,200
200		200	16	727 700 419	281 81 58	0	1,500
225	8	200	16	727 700 420	281 81 59	0	1,400
250		250	16	727 700 421	281 81 60	0	1,700
280		250	16	727 700 422	281 81 61	0	1,700
315		300	16	727 700 423	281 81 62	0	2,400
355		350	10	727 700 424	281 81 63	0	3,000
400		400	10	727 700 425	281 81 64	0	3,500

d [mm]	D [mm]	D1 [mm]	D2 [mm]	D3 [mm]	H [mm]	A L	SC
20	95	65	28	14	16	4	M12
25	105	75	34	14	17	4	M12
32	115	85	42	14	18	4	M12
40	140	100	51	18	20	4	M16
50	150	110	62	18	22	4	M16
63	165	125	78	18	24	4	M16
75	185	145	92	18	26	4	M16
90	200	160	110	18	27	8	M16
110	220	180	133	18	28	8	M16
140	250	210	167	18	30	8	M16
160	285	241	190	22	32	8	M20
200	340	296	226	22	34	8	M20
225	340	295	250	22	34	8	M20
250	395	350	277	22	38	12	M20
280	395	350	310	22	38	12	M20
315	445	400	348	22	42	12	M20
355	515	460	388	22	46	16	M20
400	574	515	442	26	50	16	M24