

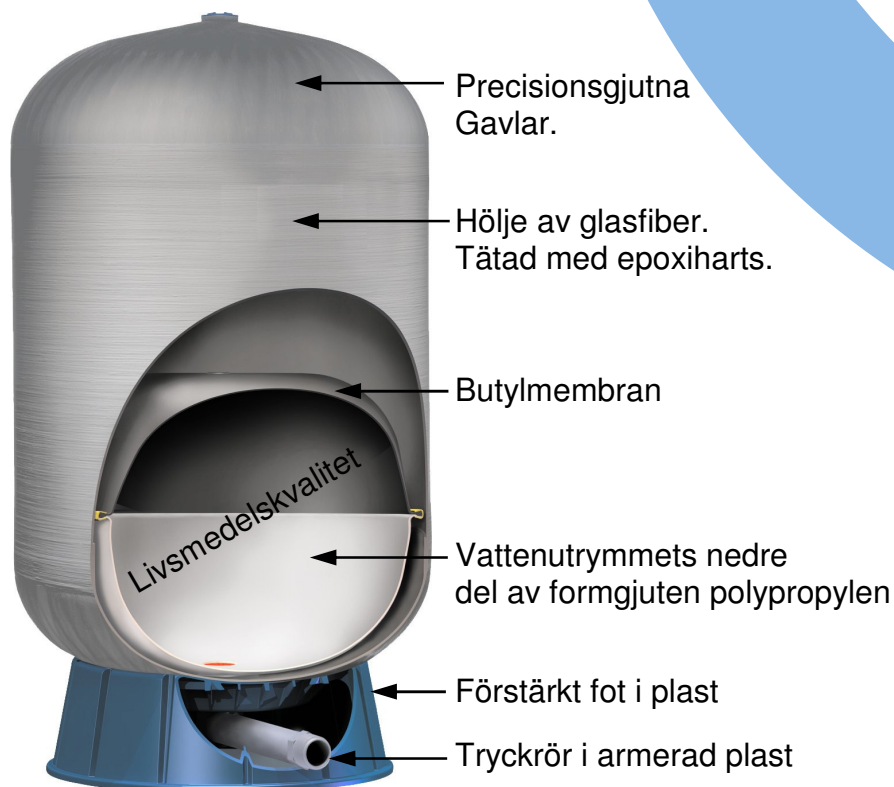
# Membranhydrofor i glasfiber

## © Lite CAD

Debe presenterar en membranhydrofor i glasfiber med samma konstruktion och leverantör som vår omtyckta Well-Rite hydrofor.

Storlekar 60,100, 200, 300 och 450 liter

- Låg vikt
- Korrosionsbeständig
- Kondensfri
- Lång livslängd
- 5 år garanti



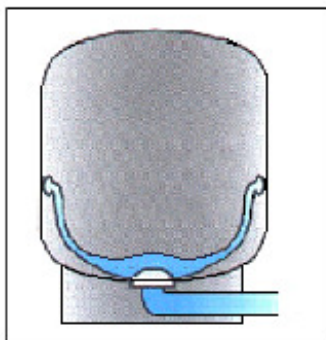
# debe pumpar



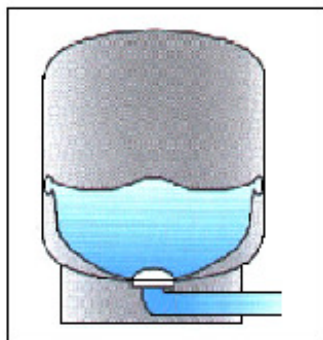
Enköpingsvägen 106  
SE-174 46 Sundbyberg  
Sweden  
Tel: 08-628 11 85  
Fax: 08-628 11 90  
www.debe.se

# Membranhydrofor i glasfiber

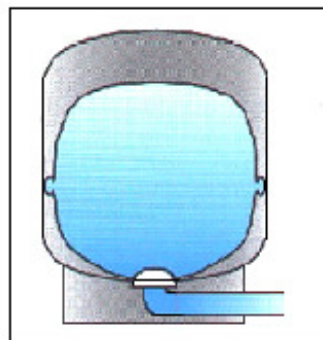
Så här fungerar det unika membransystemet.



Pumpen startar innan membranhydroforen är helt tömd på vatten



Pumpen arbetar - trycket stiger

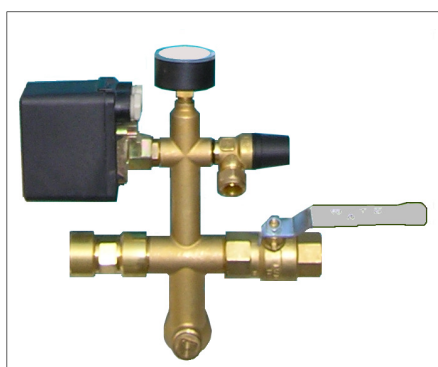


Pumpen stannar - membranhydroforen är fylld med vatten

Volym liter	Art. nr	RSK nr	Max bar	Dim Diam. x H	Anslutning G	Vikt kg	Max. temp.	Förtryck vid lev.
60	2010 060	560 8810	8,6	418 x 649	25 utv.	7,0	50 C°	2,6 bar
100	2010 100	560 8811	8,6	418 x 967	25 utv.	9,0	50 C°	2,6 bar
200	2010 200	560 8812	8,6	542 x 1098	32 utv.	18,0	50 C°	2,6 bar
300	2010 300	560 8813	8,6	542 x 1644	32 utv.	28,0	50 C°	2,6 bar
450	2010 450	560 8814	8,6	614 x 1831	32 utv.	42,0	50 C°	2,6 bar

## Tillbehör

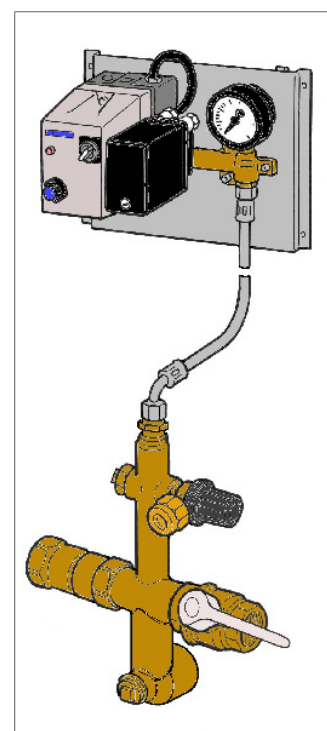
### Rördelssatser och manöverpaneler



**Golvmontage** finns för  
8 - 450 L  
Ansl. G 25



**Golvmontage** (stora flöden)  
finns för 235- 450 L  
Ansl. G 40



**Manöverpanel** finns för  
18 - 450 L  
Ansl. G 25

# debe pumpar



Enköpingsvägen 106  
SE-174 46 Sundbyberg  
Sweden  
Tel: 08-628 11 85  
Fax: 08-628 11 90  
www.debe.se