

VÄGGAVLOPP

Inklusive gumminippel 45-40/32 (RSK 3106257) och luktstopp.
Rördimension $\text{Ø}50$

ART.NR 60120
RSK 812 7027
LVI 242 8041



Accepterad
monteringsanvisning
2026:1




ALLMÄNNA ANVISNINGAR

Produkten är avsedd för avloppssystem genom vägg och är godkänd för dolt montage. Installationen ska utföras enligt Branschregler Säker Vatteninstallation.

Montering

1. Sätt av rätt höjd för anslutningen.

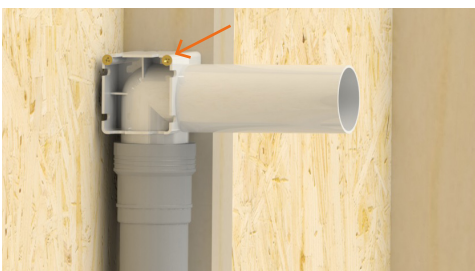
! 2. Väggevloppsböjens korta ände ska anslutas mot avloppsröret. 

3. Skjut in väggevloppsböjen i den anslutande avloppsrörsmuffen tills röret bottenar. Vid osäkerhet om röret har bottenat rekommenderas att muffens djup mäts och att motsvarande markering görs på röret. För sedan in röret till markeringen. Dra därefter ut röret 1-2 mm (max 2 mm) ur muffen. Detta expansionsutrymme är avsett att kompensera för eventuell längdutvidgning vid temperaturförändringar.

! Tänk på att alltid fixera röret före och efter en skarv, t.ex. med rörclips.

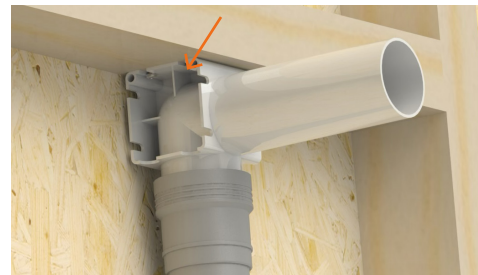
4. Fixera väggevloppsböjen i vägg (enligt 4.1 eller 4.2)

4.1. Vid infästning i sida. Vid sidomontage finns tre skruvhål. Vi rekommenderar att samtliga tre används. Använd en lämplig montageskruv med platt skalle. Skruven bör gå in minst 20 mm i underlaget (beroende på material). Kontrollera att väggevloppsböjen sitter ordentligt fast efter montering.

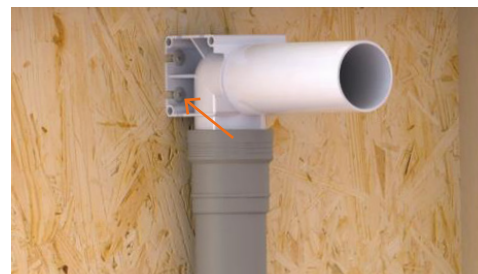


4.2. Vid infästning uppåt och bakåt

Vid toppmontage och bakåtmontage finns fyra urtag för skruv. Vi rekommenderar att samtliga fyra används. Använd en lämplig montageskruv med platt skalle. Skruven bör gå in minst 20 mm i underlaget (beroende på material). Kontrollera att väggevloppsböjen sitter ordentligt fast efter montering.



Toppmontage



Bakåtmontage

5. Tätskiktet ska monteras enligt respektive tillverkares anvisningar samt i enlighet med branschregler från Säker Vatten: Rör genomföringar i byggnader med tätskikt.

6. Om det utstickande röret behöver kapas, ska snittet göras rakt och vinkelrätt med en fintandad såg eller annan lämplig utrustning. Efter kapning ska rörändens innerdiameter fasas och rengöras från kapspån för att undvika skador på den anslutande gumminippeln vid montering.