



LK Väggdosa UNI, dubbel

För rörutgång ur vägg med variabelt c/c avstånd från 150-160 mm. Levereras med c/c 150 mm men är enkelt justerbar till c/c 160 mm. Avstånd mellan dosorna i vägg med tätskikt för tappvatten- eller värmerör ska vara minst 60 mm.

Min. 45 mm utrymme i vägg.

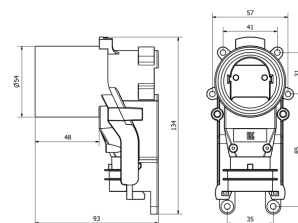
Väggdosans hals har en diameter på 54 mm.

Använd LK Anslutningskopplingar RSK 188 18 45, 188 18 47, 188 18 48, 188 18 49, 188 18 50, 188 18 51, 188 18 52, 188 18 53, 188 18 54 eller 188 18 55 för anslutning mot blandare och tappkranar.

Godkänd med 16 mm LK PE-X Universälör enligt NT VVS 129.

För 16 mm dosan finns både alternativ med klämringsskoppling alternativt PressPex koppling.

För 20 mm dosan finns endast klämringsskoppling. Beakta att anslutning med 20 mm PE-X samt 16 mm och 20 mm PAL Universälör ej uppfyller krav i NT VVS 129 om inspektions- och utbytbarhet. För mer information se monteringsanvisningen.



Artikel	Dim. tomrör (mm)	För rördim.	Kopplingstyp	Förpackning
187 43 89	34	AX20	AX20 x G15 Klämring	1/20