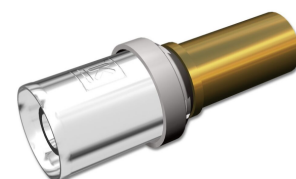




LK PressPex Rak Övergång Universalrör - CU

Presskoppling för sammanfogning av LK PAL samt LK PE-X Universalrör. Vid användning av PressPex-koppling med slätände av mässing (EN 12164, CW602N) skall denna ände fogas enligt respektive kopplingsleverantörs anvisning.

Delar av detta sortiment i dimension AX16 16x2,0 mm och A32 32x3,0 mm kan även användas för PEM-rör. Se separat sortiment under Presskopplingar / Kopplingar för PEM.



Artikel	Utförande	Dim.	För rördim.	D mm	L mm	Förpackning
187 66 04	Grå ringfärg	AX25 x CU28	25x3,5	30	61,5	1/5/160

